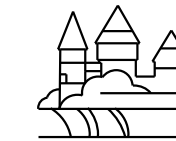


Planzeichenerklärung

- Für die innerhalb des Geltungsbereichs gelb dargestellten Flächen werden sämtliche Festsetzungen aufgehoben
- Grenze des räumlichen Geltungsbereichs des Bebauungsplanes



Zollernalbkreis

GROSSE KREISSTADT BALINGEN

STADTPLANUNG UND BAUSERVICE
NEUE STR. 31, 72336 BALINGEN

TELEFON: 07433/170-281
TELEFAX: 07433/170-159

STADTTEIL : STOCKENHAUSEN

MASSTAB 1 : 500

ANLAGE 1

ZEICHNERISCHER TEIL

**BEBAUUNGSPLAN
BILDACKER - LAUENSTR.
SÜDLICHER TEIL**

AUFHEBUNG

Satzungsbeschluss: 22.05.2007

Rechtskräftig seit: 11.01.2025

GEFERTIGT:

BALINGEN, 02.11.2006

gez.

Michael Wagner
Baudezernent

Übereinstimmungsvermerk:

Dieser Abzug des Bebauungsplanes
stimmt mit der Planurkunde überein.

Balingen,

Amt für Bau- und Planungsrecht